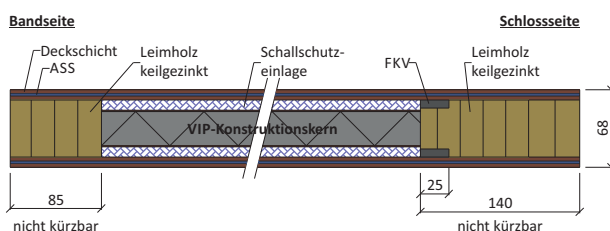
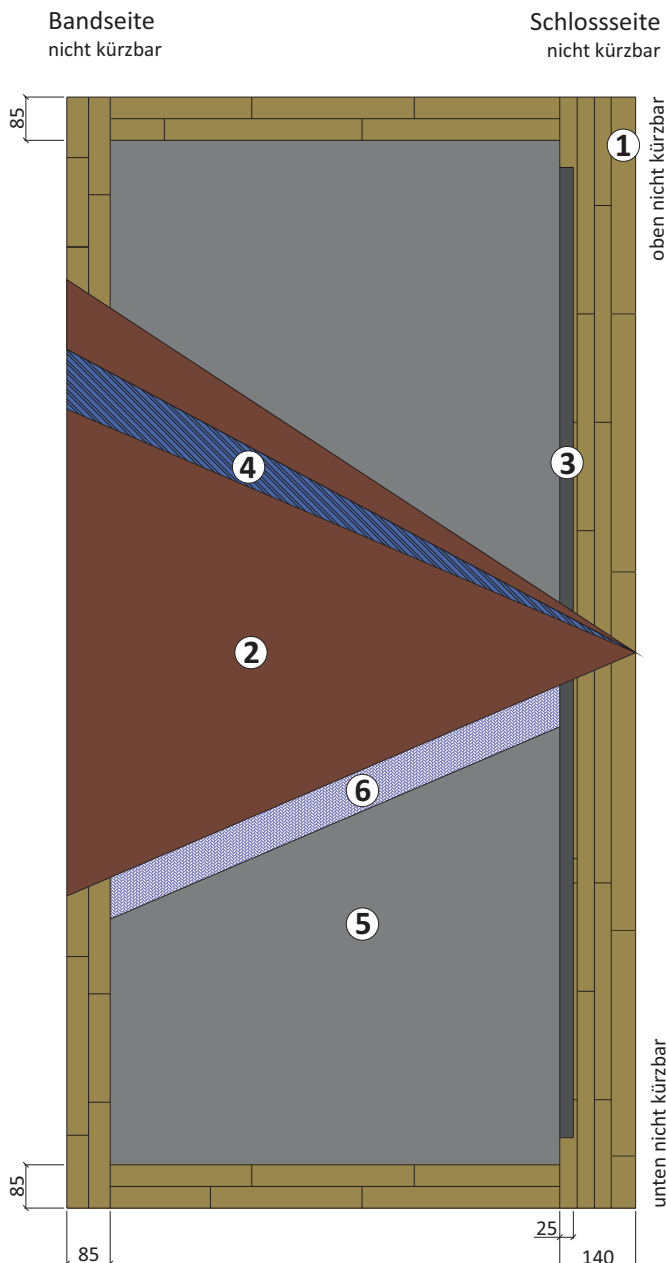


Vario-VIP Multifunktion in der Dicke: 68 mm

(Schallschutzfunktion in Kombination mit Wärmedämmung)

CE EN 14351-1

Geprüft nach DIN EN 1121: 2000-09
Prüfklima **c, d, e** ab 68 mm Toleranzklasse 3 nach DIN EN 12219:2000-06. Einbruchhemmung RC2/RC3



Maßanfertigung

- Schallschutz und Wärmedämmung
individuell ausführbar

1. Flügelerahmen

- Schlosseite: Lamellen in Holzart/Farbe der Deckschicht angepasst, Breite ca. 45 mm, verleimt mit Innenrahmen
- Bandseite: fehlerfreier Leimholz-Einleimer, Holzart wie Schlosseite
- oben: fehlerfreier Leimholz-Einleimer, Holzart wie Schlosseite
- unten: 80 mm Leimholz-Einleimer, nach Werkswahl

2. Deckschichten (s. Seite 22 „Sperrholzdeckschichten“ DB Nr. 515)
Sperrholz Exterior verleimt nach DIN EN 314-Klasse 3, MDF-Exterior 6 mm Dicke, Sperrholz Deckschicht = 9mm. **MDF-Hydrophobierung mit VARIOTEC Protekt, Datenblatt Nr. 471.** HPL-Beschichtung nach Exterior-Kollektion.

3. FKV-Technologie (Faser-Kunststoff-Verbund)

als metallfreie Verstärkung.
FKV Stabilisator: Vorteil beim Gesamtgewicht des Rohlings.

| Schalldämmung | U _p -Wert | VIP-Dicke |
|---------------|---------------------------|-----------|
| 42 dB | 0,72 W/(m ² K) | 15 mm |
| 37 dB | 0,61 W/(m ² K) | 25 mm |
| 30 dB | 0,56 W/(m ² K) | 35 mm |

U_p-Werte bei Format 2250 x 1050 mm

4. ASS Stabilisierungs-Schichten beidseitig, als Dampfsperre, schub- und zugsteif verklebt.

5. Kern-Dämmung

VIP-Konstruktionskern (VIP = Vakuum-Isolations-Paneel), baubiologisch geprüft, recyclingfähig, nicht für nachträgliche Ausschnitte/Bohrungen geeignet (**nicht anbohren!**).

6. Schallschutzeinlage

PUR-Verklebung der Gesamtkonstruktion.

Hinweis: Kein nachträglicher Lichtausschnitt möglich!

Hinweis: Es darf nicht in den Rohling oder Rahmenholz gebohrt werden!

Die Funktionalität, das Stehvermögen, die Bewitterungsfähigkeit der Oberfläche und alle sonstigen Eigenschaften, die von einer Haustüre erwartet werden, hängen von der Einhaltung der technischen Richtlinien, Beschichtungen auf maßhaltigen Außenbauteilen aus Holz, insbesondere Fenster und Außentüren, Merkblatt Nr. 18 und VOB Teil A 10.3, sowie den RAL-Güte- und Prüfbestimmungen für die Konstruktion von Holzhaustüren RAL-GZ 996 ab. Die Einsatzempfehlungen für Außenbauteile des ift - Rosenheim und VFF - Frankfurt am Main, sowie die Vorgaben der EN 14351-1:2006+A1:2010 sind zwingend einzuhalten.